

Servicio de Puerta a Puerta para la recogida de enseres domésticos

El Excmo. Ayuntamiento de Alcalá la Real tiene en marcha un SERVICIO GRATUITO DE RECOGIDA A DOMICILIO de mobiliario, electrodomésticos, colchonería, chatarrería y otros enseres inservibles que se realiza previa solicitud al teléfono 953581138. **IMPORTANTE:** Dichos materiales nunca serán depositados junto a los contenedores de basuras o a las puertas de los domicilios antes de la hora y fecha prevista para su recogida. Este servicio se desarrolla durante el primer y tercer lunes de cada mes.

Servicio de recogida de aceite de cocina domiciliario

El aceite de cocina puede ser un importante contaminante ya que es difícilmente biodegradable en la naturaleza y forma una película sobre la superficie de ríos y otros ecosistemas acuáticos impidiendo el intercambio de oxígeno. A partir del aceite de cocina usado pueden obtenerse jabones y BIODIESEL (un combustible de gran calidad totalmente compatible con los motores diesel), por lo que el hecho de tirar el aceite por el sumidero no es solo un atentado contra el medio ambiente si no que también es una pérdida de un recurso energético importante. Alcalá la Real cuenta con una serie de contenedores específicos para la recogida selectiva de aceites de cocina usados. **IMPORTANTE:** Está prohibido depositar otros tipos de aceites (vehículos, etc.), además el aceite de cocina usado debe ser depositado en el contenedor dentro de un envase (no vaciar).

Servicio de recogida de textiles

Más de 300.000 toneladas de ropa acaba cada año en la basura en España, una cifra que ya representa el 4% del total de los desechos que tienen origen domestico. Al igual que para la mayoría de los residuos que generamos, la mayor parte son reutilizables, el problema estriba en que al mezclarlos se conviertan en basura. Gracias a la recuperación selectiva de los materiales textiles, se consigue reducir el volumen global de residuos, recuperar materias primas, y genera un importante ahorro energético. **IMPORTANTE:** En este contenedor solo se deben depositar ropas, textiles y zapatos usados. Depositar la ropa usada siempre en bolsas.

Servicio de recogida de medicamentos y sus envases: PUNTOS SIGRE

Con la puesta en marcha de SIGRE (Sistema Integrado de Gestión y Recogida de Envases), el sector farmacéutico persigue un doble objetivo: medioambiental, asegurando que los restos de medicamentos se eliminan controladamente y los materiales de sus envases se reciclan, y sanitario, retirando de los hogares los restos de medicamentos de tratamientos ya finalizados y aquellos que estén caducados. Los medicamentos que no se necesiten o hayan caducado y los envases vacíos deben depositarse con su caja y prospecto en los Puntos SIGRE ubicados en las farmacias. **IMPORTANTE:** En los contenedores blancos de SIGRE no se deben depositar termómetros, radiografías, prótesis, agujas ni objetos cortantes.



Gabinete de Diseño y Comunicación Visual del Ayto. de Alcalá la Real

LA GESTIÓN DE NUESTROS RESIDUOS



por una Alcalá la Real más saludable

Trabajar por la recogida selectiva y el reciclaje de los residuos es una tarea que nos corresponde a todos y para las que las administraciones han puesto todos los mecanismos posibles: contenedores, servicios de recogida, etc. Esta labor es fundamental para alcanzar un desarrollo económico y social estable y sostenible que permita la regeneración y conservación de nuestros recursos naturales.

Pilas

Las pilas de botón y las convencionales deben depositarse en contenedores específicos que permitan su almacenaje y posterior tratamiento.

Cuando las pilas no se depositan en este tipo de contenedores, desprenden mercurio y otros metales pesados que pasan a contaminar el medio ambiente y todos los organismos vivos, incluyendo el ser humano.

En Alcalá la Real podemos encontrar contenedores para la recogida selectiva de pilas en todos los edificios públicos, del mismo modo, la localización de todos y cada uno de los contenedores de pilas instalados en el núcleo urbano de Alcalá la Real y las aldeas puede ser consultada desde la página Web del Excmo. Ayuntamiento de Alcalá la Real: www.alcalalareal.es

Punto Limpio de Alcalá la Real

Se trata de una instalación donde sólo se admitirán los residuos urbanos generados en los domicilios particulares o asimilados, tales como pequeños comercios, oficinas y servicios, de los tipos y en cantidades siguientes:

Tipo de residuos	Cantidades admisibles	Observaciones
Papel y cartón	Normal de producción doméstica	
Vidrio	Normal de producción doméstica	Envases y vidrio plano
Ropa y calzado usado	Normal de producción doméstica	
Envases ligeros (plástico, latas y brik)	Normal de producción doméstica	
Pinturas, barnices y disolventes	5 kg	Se incluye envases con restos de estos residuos
Productos fotoquímicos	5 unidades	Radiografías, películas y papel fotográfico
Tubos fluorescentes	3 unidades	Otros residuos que contienen mercurio
Aerosoles	10 unidades	Equipos desechados que contienen clorofluorocarbonos (CFC)
Aceites y grasas vegetales	10 litros	Residuos usados de origen doméstico
Aceites y grasas minerales	5 litros	Procedentes de automóviles
Cartuchos de tinta de impresoras y toner	2 unidades	
Medicamentos	1 kg	
Baterías de automóvil	2 unidades	
Neumáticos	4 unidades	Turismos y motocicletas
Pilas (botón, alcalinas y salinas)	Normal de producción doméstica	
Aparatos eléctricos y electrónicos	3 unidades	
Maderas	50 kg	Embalajes y carpintería
Metales	Normal de producción doméstica	Chatarra, tubos, etc. de acero, aluminio u otros
Plásticos	Normal de producción doméstica	Envases de materiales plásticos
Enseres y muebles voluminosos	3 unidades	Muebles, colchones, somieres, cajas, puertas y marcos, etc.
Escombros y restos de obra	50 kg	Pequeñas obras domiciliarias
Jardinería y restos de pequeñas podas	Normal de producción doméstica	De hogares particulares o asimilados

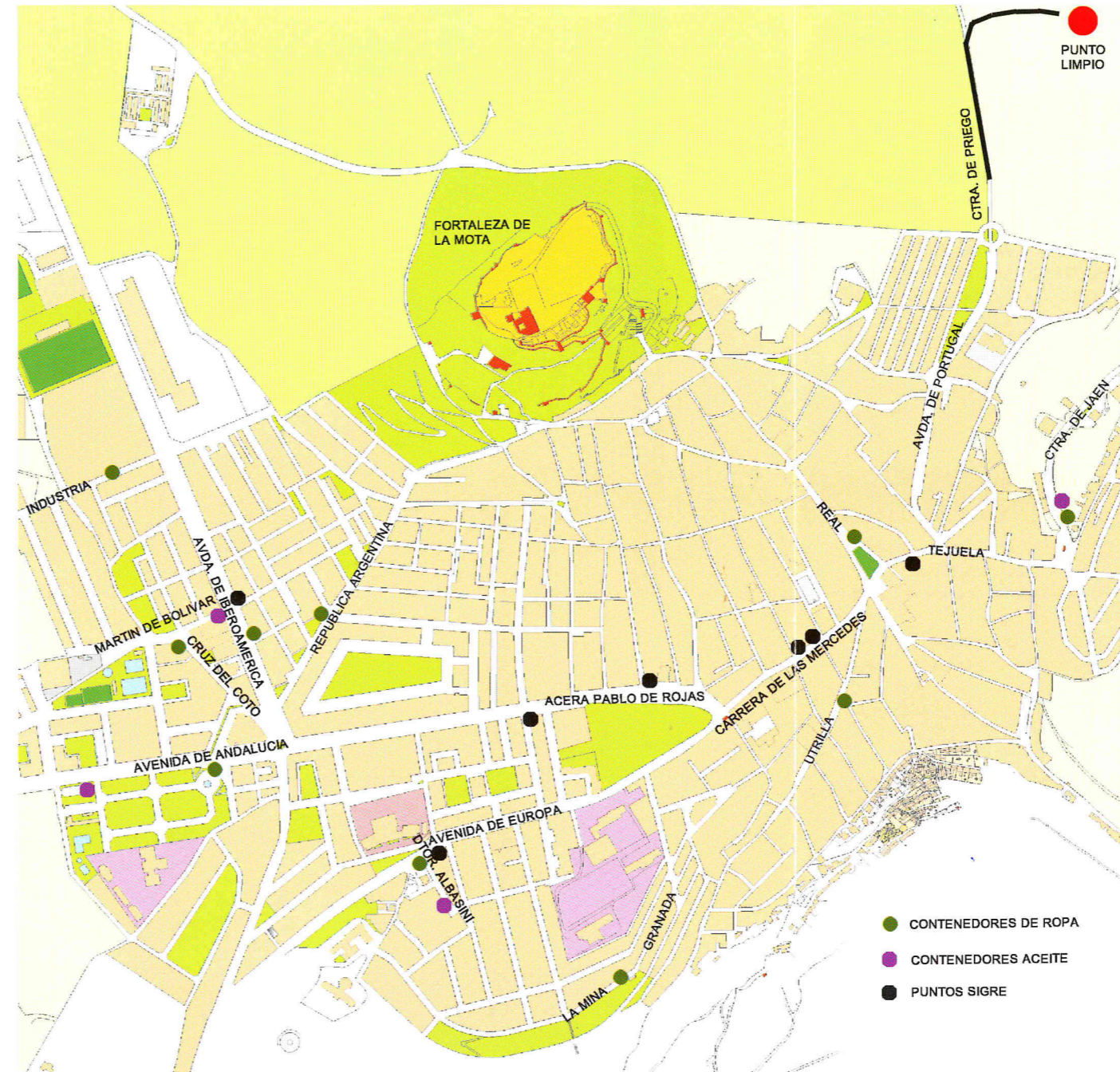
No se admiten los siguientes materiales: residuos urbanos orgánicos, animales muertos, residuos agrícolas o ganaderos, vehículos, residuos procedentes de limpieza viaria, residuos peligrosos entregados en envases en mal estado, materiales radioactivos, explosivos o inflamables, residuos infecciosos, recipientes voluminosos que hayan contenido materiales tóxicos o peligrosos, residuos sin segregar y residuos sin identificar.

Localización: Salida de Alcalá la Real, antigua carretera de Priego de Córdoba – Camino de las Grajeras.

Horario Punto Limpio: **Invierno** (del 1 de septiembre al 30 de junio) de 16:00 horas a 19:30 horas de Martes a Viernes. De 10:30 horas a 14:00 horas los Sábados.

Verano (del 1 de julio al 31 de agosto). De 18:00 horas a 21:30 horas de Martes a Viernes. De 10:30 horas a 14:00 horas los Sábados.

Teléfono Información Puntos Limpios: **900 850 028**



LISTADO CONTENEDORES SOLICITADOS PARA RECOGIDA ROPA

- Núcleo Urbano Alcalá la Real

- 1- Cruce de C/ Puerto Rico con C/ Vereda del Aceitunillo (junto al conjunto de contenedores)
- 2- C/ Alfonso XI frente al nº 4 (junto al conjunto de contenedores)
- 3- Plaza de San Blas (junto al conjunto de contenedores)
- 4- Plaza Juan Carlos I (junto al conjunto de contenedores)
- 5- C/ Pedro Villoslada frente al nº 9 (junto al conjunto de contenedores)
- 6- C/ Virgen de la Cabeza bajo nº 14 (junto al conjunto de contenedores)
- 7- C/ Ancha frente al nº 24 (junto al conjunto de contenedores)

- Charilla: próximo a la fábrica de aceite, junto al conjunto de contenedores
- Ribera Alta: junto al Polideportivo
- Fuente Álamo: entrada por la carretera nueva, junto al lavadero
- Ermita Nueva: próximo al centro Social (a la izquierda del edificio)
- La Pedriza: próximo al Bar Pepe, junto al conjunto de contenedores
- Santa Ana: en la zona denominada Casas Nuevas

LISTADO CONTENEDORES SOLICITADOS PARA RECOGIDA ACEITE DOMICILIARIO

- 1- C/ Industria frente al nº 1 (junto al conjunto de contenedores)
- 2- Cruce de C/ Puerto Rico con C/ Vereda del Aceitunillo (junto al conjunto de contenedores)
- 3- Plaza de San Blas (junto al conjunto de contenedores)
- 4- Plaza Juan Carlos I (junto al conjunto de contenedores)
- 5- C/ Virgen de la Cabeza bajo nº 14 (junto al conjunto de contenedores)
- 6- Plaza Cruz del Coto (junto al conjunto de contenedores)
- 7- Avda. Republica Argentina nº 1 (junto al conjunto de contenedores)
- 8- C/ Fray Juan Nieto (el Campero) frente a tienda de manualidades (junto al conjunto de contenedores)
- 9- C/ Doctor Camy frente al nº 33 (junto al conjunto de contenedores)
- 10- C/ Conde de Tendillas con Avda. de Europa (junto al conjunto de contenedores)
- 11- Avda. Portugal (pasada la rotonda dirección a Priego, frente al nº 3 de C/ Bélgica (junto al conjunto de contenedores)

- CONTENEDORES DE ROPA
- CONTENEDORES ACEITE
- PUNTOS SIGRE