

## Rutas de senderismo:

### A PIE O EN BICICLETA

Existen diversas rutas de senderismo en el término municipal de Alcalá la Real que permiten practicar esta forma de turismo activo y disfrutar de la naturaleza.

De las que actualmente se encuentran señalizadas se puede obtener información en los Puntos de Información Turística Municipal y en la Asociación de Deportes Alternativos en la Naturaleza ZUMAQUE. Las rutas son las siguientes:

- Vistas desde la Torre de la Moraleja por los Cipreses
- Paseo por la "Ciudad de la Luna"
- Alcalá la Real Fuente Chilares La Torre
- Entorno a la Mota (en bicicleta)
- Dornajuelo – Rompezapatos
- Hoya de Charilla Cortijo La Umbría
- Los Chopos – Portillo del Lobo

Más información:

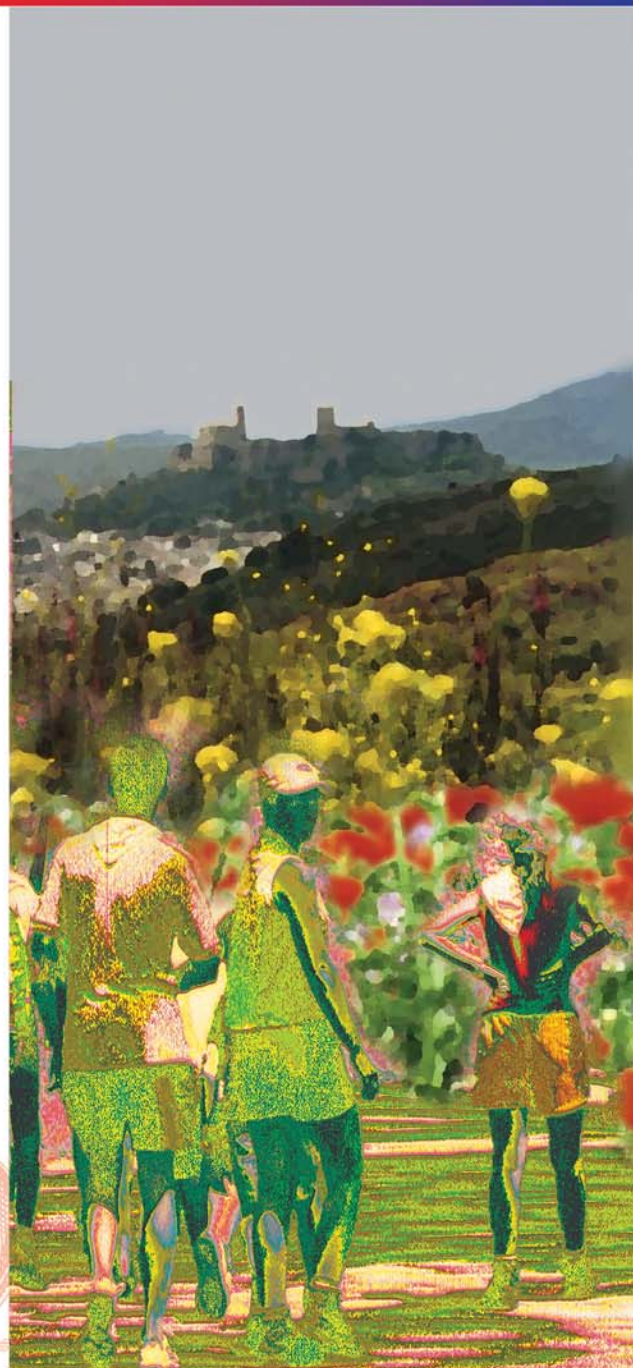
Información Turística Municipal:

639 64 77 96 (Fortaleza de la Mota)

953 58 20 77 (Palacio Abacial)

A.D.A.N. ZUMAQUE

Apdo. Correos 9. 23680 Alcalá la Real (Jaén)





En bicicleta es posible realizar el tramo de la **Ruta del Califato** que transcurre por el municipio desde Puertollano hasta Santa Ana, atravesando Alcalá la Real.

*Más información:*  
*Guía de Campo de la Ruta del Califato en Bicicleta.*  
 Legado Andalusi. 958 22 59 95  
[info@legadoandalusi.es](mailto:info@legadoandalusi.es)  
[www.legadoandalusi.es](http://www.legadoandalusi.es)  
 Otros Caminos. 958 29 18 93  
[info@otroscaminos.com](mailto:info@otroscaminos.com)  
[www.otroscaminos.com](http://www.otroscaminos.com)

### **Ruta de las Atalayas**

Actualmente se encuentra señalizado un itinerario de visitas a dos de las atalayas que integran la Red de Atalayas de Alcalá la Real. Partiendo del recinto ferial es posible realizar una ruta de senderismo que nos conducirá a la atalaya de la Moraleja y la atalaya del Cascante.

*Más información en los Puntos de Información Turística Municipal (639 64 77 96 y 953 58 20 77) y en [www.alcalalareal.es](http://www.alcalalareal.es)*

Además en la comarca de la **Sierra Sur de Jaén** se pueden realizar diversas rutas tanto a pie como en bicicleta, de las que se puede obtener más información en

[www.sierrasurdejaen.com](http://www.sierrasurdejaen.com)  
 (sección Rutas) y  
[www.promojaen.es](http://www.promojaen.es)  
 (sección Turismo verde)

