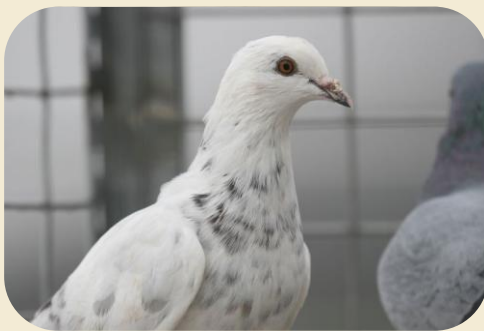


El aumento exponencial de las poblaciones de palomas urbanas generan importantes problemas públicos y privados (daños en patrimonio cultural, daños en viviendas, sanidad...)

Este aumento es debido a la falta de depredadores, la adaptación de las palomas a la vida urbana, la disponibilidad de alimento y agua.

En la actualidad, se controlan mediante varios dispositivos de captura selectiva en vivo. Existen dispositivos de captura de pequeño, medio y gran tamaño.



Los dispositivos de captura están repartidos por todo el núcleo urbano, ejerciendo una presión constante a las poblaciones de paloma de Alcalá la Real.

Recomendaciones a los ciudadanos:

- ⊗ No alimentar o disponer agua para las palomas.
- ⊗ Colocar dispositivos que dificulten la nidificación o reposo de las palomas (redes).
- ⊗ Si dispone de espacio (azotea) puede solicitar la colocación de un dispositivo de captura previo estudio y disponibilidad. **Teléfonos 953581138 – 953582217.**